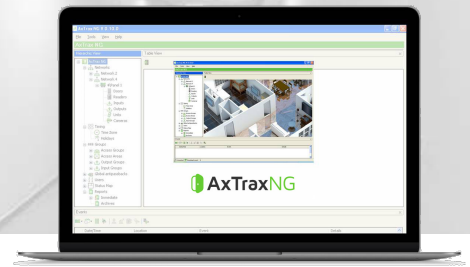


AxTraxNG

Software de gestión para control de acceso

V27.7.x.x



Introducción

La versión V27.7.x.x de AxTraxNG™ de Rosslare es un completo sistema de gestión de software cliente-servidor que permite la administración de paneles modulares de control de acceso en red.

Descripción General

AxTraxNG™ es una plataforma de software escalable intuitiva y fácil de usar que se utiliza para el control del acceso y la gestión del sistema de automatización. Tiene funcionalidades enriquecidas, como informes, copias de seguridad y actualizaciones de firmware. Al utilizar esta plataforma de avanzada, puede integrar e implementar de manera sencilla diversas aplicaciones de seguridad, tiempo y asistencia. Es totalmente compatible con la gama de paneles de control de redes AC-215x, AC-225x, AC-425x y AC-825x de Rosslare.

AxTraxNG™ incluye el servidor AxTraxNG™ y un cliente individual AxTraxNG™. Uno de los servidores AxTraxNG™ puede controlar varios sitios y servicios de suministro de múltiples clientes AxTraxNG™.

Con AxTraxNG™, puede controlar y supervisar cada uno de los aspectos del control del acceso en el sitio. El software incluye un sistema de seguridad incorporado que controla la capacidad de acceso a la base de datos del sistema, además de registrar todas las operaciones.

AxTraxNG™ se integra con el software de videovigilancia de Rosslare, ViTrax™, así como con otras tantas aplicaciones avanzadas y equipos NVR de terceros.

Características Principales

- Soporte de credenciales de factores múltiples para Tarjeta/PIN/UHF/Plantilla huella digital/Plantilla de rostro/LPR y credenciales móviles.
- Totalmente integrado con las terminales de reconocimiento facial y huellas digitales de las series Bio8000 y Bio9000.
- Se integra con las soluciones de gestión de usuarios y seguridad, como VMS y NVR.
- Control con contraseña para un mayor nivel de seguridad.
- Es compatible con la gama de paneles de control de redes AC-215x, AC-225x, AC-425x y AC-AC-825IP de Rosslare.
- Asignación avanzada del grupo de acceso y capacidad absoluta de control del acceso.
- Administra los datos del usuario, las fotos y los campos de información, los derechos de acceso, las alarmas, el tiempo de cierre y el modo de puerta desde una única ubicación centralizada.
- Gestión del estacionamiento de automóviles.
- Produce informes a partir de datos adquiridos, como informes de uso, registros de asistencia, visitantes y registro de nómina. Los informes pueden personalizarse y filtrarse.
- Un solo servidor puede operar varios clientes, con distintos idiomas de interfaz para cada cliente.
- El reconocimiento de placas vehiculares permite reconocer vehículos, supervisar y administrar con cámaras LPR.
- Agrupación de capacidades con control de personal en el sitio.

Especificaciones

Especificaciones Del Equipo	
Sistema operativo	Windows 7, Windows 8, Windows 10, Windows Server 2012, Windows Server 2016, Windows Server 2019
Requisitos mínimos de la PC	Intel i5 2.4GHz o superior, 4 GB de RAM, 500 GB HDD, puerto LAN para TCP/IP
Funciones De La Base De Datos (BD)	
Versión de la base de datos	Microsoft SQL Server 2012 Express, protegido con contraseña. Compatible con Microsoft SQL Server 2017.
Copia de seguridad de la BD	Opción 'Hacer copia de seguridad ahora' u opción 'Borrar todo ahora' Completar la configuración de la exportación de la BD o por evento (copia de seguridad y recuperación seleccionables) Asignación de nombre automático para archivos de copias de seguridad Copias de seguridad automáticas
Características Principales	
Cantidad de usuarios	AC-215: 5,000 AC-215B/IPB, AC-225B/IPB, AC-425B/IPB: 30,000 AC-825IP: 100,000 Hasta 16 credenciales por usuario y autenticación doble de credencial del usuario por lector y zona horaria
Cantidad de eventos	AC-215: 5,000 AC-215B/IPB, AC-225B/IPB, AC-425B/IPB: 20,000 AC-825IP: 500, 000
Redes	Controladores 1024: hasta 10,000 lectores
Modelos del panel de control de acceso compatibles	AC-215/215IP, AC-215-B /215IP-B, AC-215-DIN, AC-225/225IP, AC-225-B / 225IP-B, AC-225-DIN, AC-425/425IP, AC-425-B / 425IP-B, AC-425-DIN, AC-825IP, AC-825IP con R/S/D/P-805
Interfaz de comunicación de las redes del panel	Serie (RS-232/485), TCP-IP
Velocidad de comunicación	9600, 19200, 57600 y 115200 bps
Zonas horarias	Hasta 256 zonas horarias que pueden asignarse a Acceso/Informes/Actualización
Vacaciones	Hasta 64 fechas de vacaciones; se sincroniza con MS Outlook
Compatible con modos de múltiples lectores	Solo PIN, PIN y tarjeta, PIN o tarjeta, Solo tarjeta, Escritorio
Administrador de alarma	Codificación avanzada de color de eventos de Falsificación/Forzado/Antidevolución/Alarma de entrada con notificaciones de estado de confirmación/correo electrónico
Autenticación dual de usuario	El lector otorga acceso solo a dos credenciales por usuario y por acceso



AVISO LEGAL: Los datos contenidos en los materiales o la documentación de Rosslare están destinados a proporcionar únicamente información general sobre los productos de Rosslare Enterprises Ltd. y sus empresas asociadas ("Rosslare") disponibles para la compra. Se han realizado esfuerzos razonables para garantizar la exactitud de esta información. Sin embargo, puede contener errores tipográficos, inexactitudes u omisiones que pueden estar relacionadas con las descripciones de los productos, las imágenes visuales, las especificaciones y otros detalles. Todas las especificaciones técnicas, pesos, medidas y colores mostrados, son las mejores aproximaciones. Rosslare no se hace responsable y no asume ninguna responsabilidad legal por la exactitud o integridad de la información proporcionada. Rosslare se reserva el derecho de cambiar, eliminar o modificar la información representada en cualquier momento, sin previo aviso.

© aaaa Rosslare Enterprises Ltd. Todos los derechos reservados.

Para más información sobre servicio técnico, puede visitar <https://support.rosslaresecurity.com/portal/en/home>.