

LK-M03/M06L/M12L

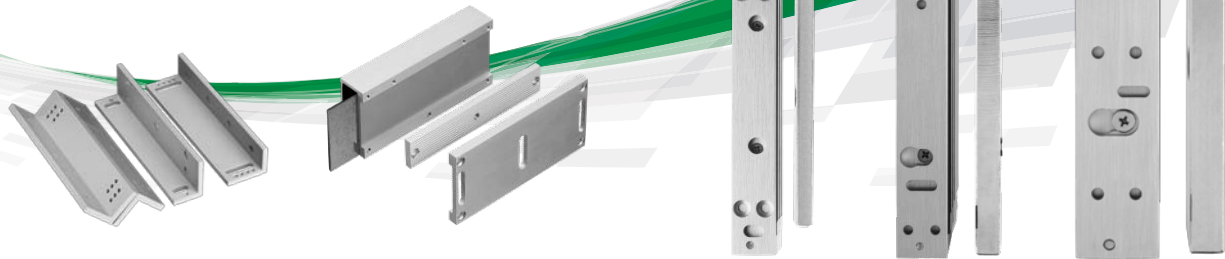
Maglocks 300/600/1200 LBS

Brackets:

LA-L03/06/12

LA-Z03/06/12

LA-U03/12



LAS CERRADURAS MAGNÉTICAS DE ROSSLARE LK-M03/M06L/M12L SON CERRADURAS DE ALTA CALIDAD, IDEALES PARA ESPACIOS DE ALTA SEGURIDAD DONDE EL ACCESO ESTÁ RESTRINGIDO, TALES COMO EDIFICIOS DE OFICINAS, HOSPITALES Y AEROPUERTOS. LA FUERZA DE CONTENCIÓN ES DE 300/600/1200LBS, RESPECTIVAMENTE, Y SON MUY FÁCILES DE INSTALAR. LAS CERRADURAS MAGNÉTICAS DE ROSSLARE (MAGLOCKS) TIENEN UN DISEÑO ATRACTIVO Y SUPERFICIE MONTABLE, OFRECEN VOLTAJE DUAL DE 12 O 24 VDC, Y TIENEN BAJO CONSUMO DE CORRIENTE. ESTOS MAGLOCKS SON COMPATIBLES CON LOS ESTÁNDARES EN Y UL.

DESCRIPCIÓN GENERAL

Los Maglocks LK-M03/M06L/M12L son una serie de cerraduras magnéticas para montajes en superficies; viene con carcasa de aluminio anodizado para 300/600/1200 libras de fuerza de retención respectivamente. Los Maglocks LK-M03/M06L/M12L operan con doble voltaje (12 o 24 VDC) y bajo consumo de corriente. Además, tienen una función de supresor de pico de voltaje, sin magnetismo residual.

Se encuentran disponibles diferentes tipos y tamaños de soportes y carcasas para adaptarse a diferentes condiciones de montaje.

CARACTERÍSTICAS PRINCIPALES

- Doble voltaje (12 VDC o 24 VDC) cambiando la configuración del puente
- Voltaje supresor de pico incorporado
- Compatible con EN55011: 1998 Clase B, EN60601-1-2: 2002, EN61000-4: 1995, EN61000-4-3: 2002 y UL-S5351

COMPATIBLE con BRACKETS

Hay 3 series de soportes (brackets), que consta de un total de 8 soportes, que se utilizan en conjunción con 3 cierres magnéticos de Rosslare, de la siguiente manera:

LK-M03 - LA-L/U/Z03

LK-M06 - LA-L/Z06 y LA-U12

LK-M12 - LA-L/U/Z12

Todos los soportes son de aluminio y tienen un acabado anodizado.

Los dos soportes en U son adecuados para puertas de cristal con un grosor de hasta 12 mm (0.47 pulg.)

Los soportes en L & Z son aplicables para puertas batientes.

Los espaciadores pueden ser colocados entre la superficie y la cerradura magnética para mejorar la funcionalidad y la seguridad.

ESPECIFICACIONES

ESPECIFICACIONES ELÉCTRICAS	LK-M03	LK-M06L	LK-M12L
■ Voltaje	Voltaje Dual 12/24 VDC		
■ Corriente	12 VDC: 360 mA 24 VDC: 180 mA	12 VDC: 500 mA 24 VDC: 250 mA	12 VDC: 500 mA 24 VDC: 250 mA
ESPECIFICACIONES FÍSICAS de las MAGLOCK			
■ Fuerza de retención	136kg (300lbs)	272kg (600lbs)	544 kg (1200lbs)
■ Dimensiones (L x W x D)	Principal: 166 x 38.6 x 21.5 mm (6.54 x 1.52 x 0.85 in.) Contacto: 129 x 31.5 x 7.5 mm (5.08 x 1.24 x 0.03 in.)	Principal: 250 x 47.2 x 26.6 mm (9.84 x 1.86 x 1.05 in.) Contacto: 185 x 37.5 x 11.5 mm (7.28 x 1.47 x 0.45 in.)	Principal: 266 x 73 x 40 mm (10.5 x 2.87 x 1.57 in.) Contacto: 184 x 60 x 16 mm (7.24 x 2.36 x 0.63 in.)
■ Peso	Principal: 0.63 kg (1.39 lb) Contacto: 0.25 kg (0.55 lb)	Principal: 1.22 kg (2.7 lb) Contacto: 0.66 kg (1.45 lb)	Principal: 3.09 kg (6.8 lb) Contacto: 1.39 kg (3.06 lb)
ESPECIFICACIONES FÍSICAS de los BRACKETS			
	LA-L03	LA-L06	LA-L12
■ Dimensiones (L x W x D)	166 x 30 x 5 mm (6.54 x 1.18 x 0.2 in.)	250 x 30 x 5 mm (9.8 x 1.18 x 0.2 in.)	266 x 38 x 6.3 mm (10.5 x 1.5 x 0.25 in.)
■ Peso	145g (0.32 lb)	233g (0.51 lb)	474g (1.05 lb)
	LA-Z03	LA-Z06	LA-Z12
■ Dimensiones (L x W x D)	166 x 38 x 6 mm (6.54 x 1.5 x 0.23 in.)	185 x 50 x 5 mm (7.3 x 2 x 0.2 in.)	185 x 63.8 x 6.3 mm (7.3 x 2.5 x 0.25 in.)
■ Peso	376g (0.83 lb)	457g (1 lb)	746g (1.64 lb)
	LA-U03	LA-U12	
■ Dimensiones (L x W x D)	130 x 62 x 33.6 mm (5.12 x 2.44 x 1.32 in.)	185 x 62 x 33.6 mm (7.28 x 2.44 x 1.32 in.)	
■ Peso	378g (0.83 lb)	550g (1.21 lb)	
■ Grosor del Espacio	No disponible	5 mm	6 mm
COMPONENTES DEL SISTEMA	Línea de Productos de Control de Acceso de Rosslare		
GARANTÍA DEL PRODUCTO	Un año de Garantía Limitada del Producto		

ACERCA DE ROSSLARE SECURITY

Rosslare Security, es una división de Rosslare Enterprises Ltd., fabrica productos de seguridad de alta calidad en todo el mundo, desde 1980. Las tres principales líneas de productos de la empresa son: Control de Acceso, Detección de Intrusión y Patrulla de Guardia. En conjunto con una creciente variedad de productos, Rosslare Security se ha convertido en una fuerza de primer nivel en seguridad. Rosslare Security respeta los más altos estándares en servicio al cliente y fabricación (ISO 9001:2008, ISO 14001:2004, ISO 13485:2003). Nuestra empresa cumple con la Directiva de la UE 2002/95/EC sobre Restricción de Sustancias Peligrosas (RoHS).

www.rosslaresecurity.com

