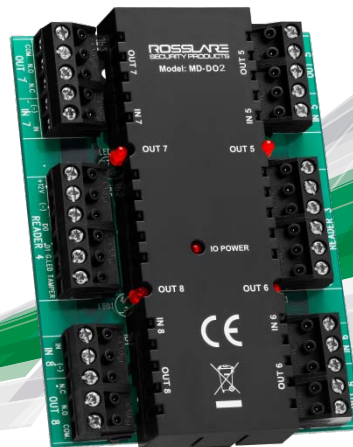


MD-D02

Tarjeta de Expansión para 2 Lectores



LA TARJETA DE EXPANSIÓN MD-D02 DE ROSSLARE PARA 2 LECTORES FORMA PARTE DE UNA LÍNEA MUY AVANZADA DE MÓDULOS DE EXPANSIÓN QUE FUNCIONAN PERFECTAMENTE CON LOS CONTROLADORES DE ACCESO EN RED VANGUARDISTAS DE ROSSLARE: EL AC-225 Y AC-525. QUE LA HACE IDEAL PARA APLICACIONES RESIDENCIALES Y COMERCIALES. LA TARJETA DE EXPANSIÓN MD-D02 PUEDE TENER COMUNICACIÓN AVANZADA CON EL CONTROLADOR. EL EXPANSOR MD-D02 INCREMENTA LA FLEXIBILIDAD EN EL SISTEMA DE CONTROL ACCESO AL AGREGAR DOS LECTORES, DOS PUERTAS, CUATRO SALIDAS DE RELÉS Y CUATRO ENTRADAS SUPERVISADOS PARA EL CONTROLADOR.

DESCRIPCIÓN GENERAL

El diseño de la tarjeta de expansión para 2 Lectores de Rosslare MD-D02 está enfocado en la alta calidad y fiabilidad, y es ideal para aplicaciones residenciales y comerciales.

Fácil de instalar y operar, la tarjeta de expansión MD-D02 cuenta con tecnología de última generación que supervisa las comunicaciones con el controlador.

La tarjeta de expansión añade dos lectores adicionales o entradas de teclado, cuatro salidas de relés y cuatro entradas supervisadas al panel de control de acceso. Como resultado de ello, un panel de control de acceso con la tarjeta de expansión MD-D02 puede soportar un total de cuatro lectores y cuatro puertas. Además, es posible añadir cualquier teclado o lector biométrico que soporta Wiegand, Clock-and-Data o cualquier otro formato compatible con el software de formatos de transmisión AxTrax AS-525 de Rosslare.

El controlador de acceso propietario tiene el control completo sobre los lectores adicionales, entradas y salidas de la tarjeta de expansión MD-D02.

CARACTERÍSTICAS PRINCIPALES

- Dos lectores de proximidad o teclados adicionales
- Cuatro salidas de relés y cuatro entradas supervisadas al panel de control de acceso
- Wiegand o Clock-and-Data, teclado de transmisión o compatibilidad con lector biométrico
- Estado de retroalimentación del LED de 12 V y activación del relé
- Costo efectivo e instalación modular
- Compatible con los controladores de acceso en red AC-225 y AC-525 de Rosslare
- Configuración de entrada y salida utilizando el software AxTrax AS-525 de Rosslare
- Respaldo por la Garantía Internacional de Rosslare y el servicio con ISO9001 (Certificado TUV Rhineland) nivel de negocios y de operaciones de fabricación

ESPECIFICACIONES

ESPECIFICACIONES ELÉCTRICAS

■ Voltage de entrada	12V DC del controlador principal
■ Corriente de entrada(no incluidos dispositivos)	Standby: 30mA Máximo: 135mA
■ Número de lectores por Puertos	2
■ Número de Entradas	4
■ Entradas de Relays	4 x 5A con N.O., N.C. y COM contactos Formato-C Relays
■ Entradas de Voltage	5V DC Voltaje máximo

ESPECIFICACIONES DE ENTRADA

■ Tipo de entrada	Seleccionable: Normalmente Abierto, Normalmente Cerrado, Supervisado con una Resistencia (tres estados, normalmente abiertos o normalmente cerrado), Supervisado con dos Resistores (cuatro estados, Normalmente Abierto o Normalmente Cerrado)
-------------------	---

ESPECIFICACIONES DEL LECTOR

■ Voltaje del salida del lector	12V DC
■ Maxima Corriente del lector	300 mA
■ Control de salida LED	Colector abierto, bajo activo
■ Entrada del Tamper	5V DC Voltaje máximo
■ Formatos compatibles	Varios, consulte el Manual del S / W AxTrax

INDICADORES DE LED

■ LED de alimentación:	Activo cuando se conecta a una fuente de alimentación
■ Salidas de LEDs	Cuatro LEDs; cada LED de salida se activa cuando un relé de salida se activa y N.O. a los contactos COM en cortocircuito

ESPECIFICACIONES FÍSICAS

■ Dimensiones (L x W x H)	100 x 75.9 x 32.5 mm (3.93 x 2.98 x 1.28 inch)
■ Peso:	98.2 g (0.21 lbs)

COMPONENTES DEL SISTEMA

El MD-D02 es compatible con una variedad de controladores de puerta simple / doble / múltiple de Rosslare (AC-225, AC-525), cualquier teclado o lector biométrico que soporta Wiegand o Clock & Data formatos de transmisión, así como otras unidades de control de acceso de terceros.

GARANTIA DEL PRODUCTO

5- años Garantía Limitada del Producto

ACERCA DE ROSSLARE SECURITY

Rosslare Security, es una división de Rosslare Enterprises Ltd., fabrica productos de seguridad de gran calidad en todo el mundo desde 1980. Las tres principales líneas de productos de la empresa son: Control de Acceso, Detección de Intrusión y Patrulla de Guardia. En conjunto con una creciente variedad de productos, Rosslare Security se ha convertido en una fuerza de primer nivel en seguridad. Rosslare Security respeta los más altos estándares en servicio al cliente y fabricación (ISO 9001:2008, ISO 14001:2004, ISO 13485:2003). Nuestra empresa cumple con la Directiva de la UE 2002/95/EC sobre Restricción de Sustancias Peligrosas (RoHS).

Visite nuestro sitio web: www.rosslaresecurity.com

AxTrax™ es una marca comercial de Rosslare Enterprises Ltd.



ROSSLARE
SECURITY PRODUCTS
Experience the Difference